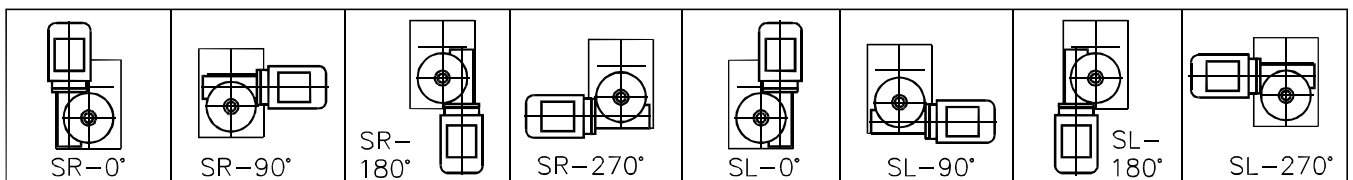
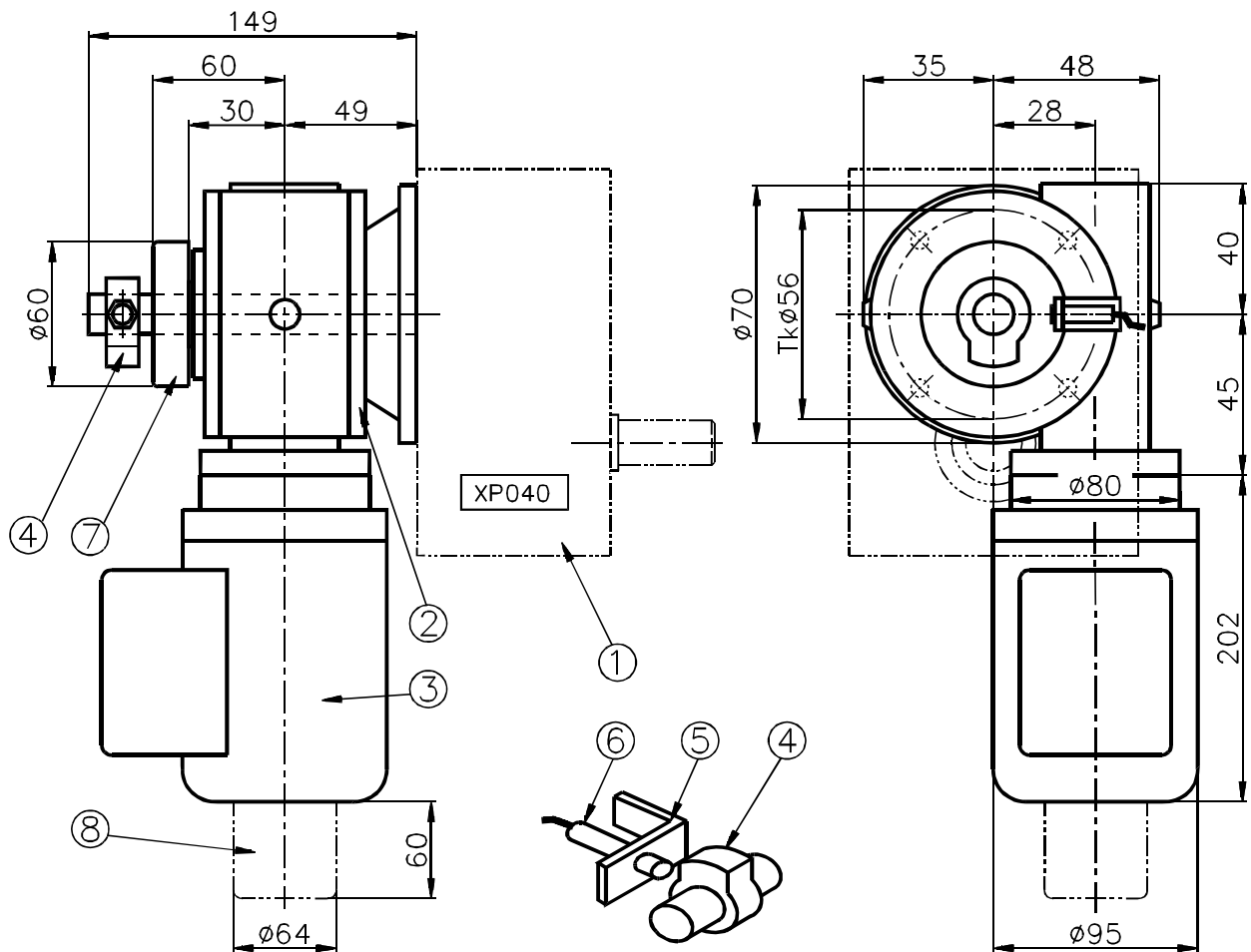


Wellenenden mit  
Zentrierung M5x12

Allgemeintoleranzen  
nach ISO 2768-m

Standard Schrittgetriebe						
Anzahl Stops n	Schaltwinkel $\alpha$ [°] von - bis	Bewegungs Gesetz	Abtriebsmoment bei Schritten/min $M_{ab}$ [Nm]			Rollen auf R [mm]
			50	100	200	
1	300	mS 50	19	16	14	14
	330	mS 30	19	16	13	14
2	150	mS 50	22	18	15	14
	180-210	mS 30	22	18	15	14
	240-300	mS 0	20	16	14	14
3	120	mS 30	26	25	21	14
	150	mS 0	26	24	20	14
	180-300	mS 0	24	20	16	14
4	90	mS 0	22	22	20	14
	120-180	mS 0	21	20	17	14
	210-300	mS 0	20	19	16	14
5	120-180	mS 0	25	25	23	18
	210-300	mS 0	24	24	20	18
6*	150	mS 0	25	25	23	14
	180	mS 0	25	25	22	14
	210-300	mS 0	24	23	19	14
8*	120	mS 0	21	21	21	14
	150-180	mS 0	20	20	20	14
	210-300	mS 0	20	20	18	14
10*	150-300	mS 0	25	25	24	18
	210-300	mS 0	23	23	23	18

- Laufrollen-Ø 12 mm (Standard).
- Gewicht ca. 2 kg ohne und ca. 5 kg mit Getriebemotor, Aluminiumgehäuse.
- Massenträgheitsmoment 0,0001 kgm<sup>2</sup>.
- Abtriebsmoment während Rast ca. 20 % höher als Moment bei 50 Schritten/min.
- Lage der Paßfedernuten in Mitte Rast dargestellt.
- Drehrichtung und Einbaulage beliebig.
- Reversierbetrieb möglich.
- Lebensdauerschmierung.
- \* Schrittgetriebe mit 6, 8 und 10 Stops mit 2 Zyklen (Schaltung und Rast) über 1 Umdrehung der Eingangswelle.
- Maßzeichnungen der Getriebe für CAD vorhanden (DXF, DWG).
- lieferbar in Standard- und Sonderausführung, als Einbausatz, in Gehäuseausführung mit freien Wellen, mit Schneckengetriebe, Motor und Schaltnocken/ ind. Endschalter.
- weitere Anzahl Stops und Schaltwinkel sowie Pendelbewegungen möglich.
- Änderungen der technischen Werte und der Abmessungen vorbehalten.



### Package

- (1) TAKTOMAT Scheibenkurven-Schrittgetriebe
- (2) TAKTOMAT Aufsteck-Schneckengetriebe Grösse 28  
Untersetzung Standard  $i = 20, 28$  oder  $40:1$ ;  
 $i = 7, 10, 15, 49:1$  und weitere auf Anfrage
- (3) KOBOLD Bremsmotor, hochdynamisch, mit  
selbstnachstellender Einscheibenbremse,  
Baugröße 56, Motorflansch B 14  
Motor 0,09 kW/ 1400 Upm,  
230/400 V, 50 Hz, Schutzart IP 54  
Bremsen 230 V oder 24 V=, Schutzart IP 40
- (4) Schaltnocken, montiert auf Eingangswellenende des  
Schrittgetriebes
- (5) Halter für induktiven Endschalter M 12

### Optionen gegen Mehrpreis:

- (6) induktiver Endschalter M 12 PNP-Schließer
- (7) Rutschkupplung, im Schneckengetriebe  
integriert und von außen stufenlos einstellbar,  
unbedingt erforderlich bei häufigem Not-Aus  
während der Schaltung
- (8) Handlüftgerät für Motorbremse, zum  
manuellen Durchdrehen des Motors geeignet
- (-) alle Antriebselemente in anderen  
Ausführungen, Bauarten, techn. Daten  
und Montagelagen lieferbar
- (-) Abmessungen von Schneckengetriebe  
und Bremsmotor können abweichen