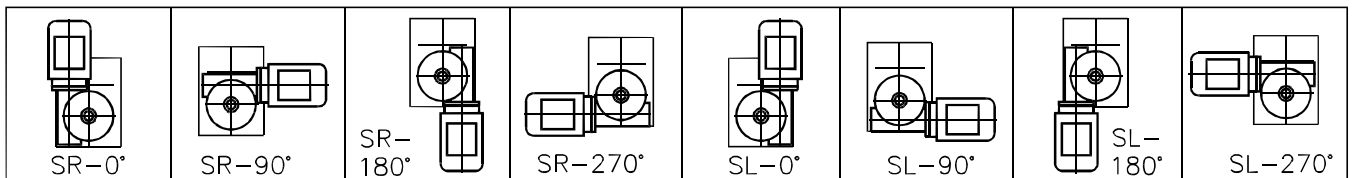
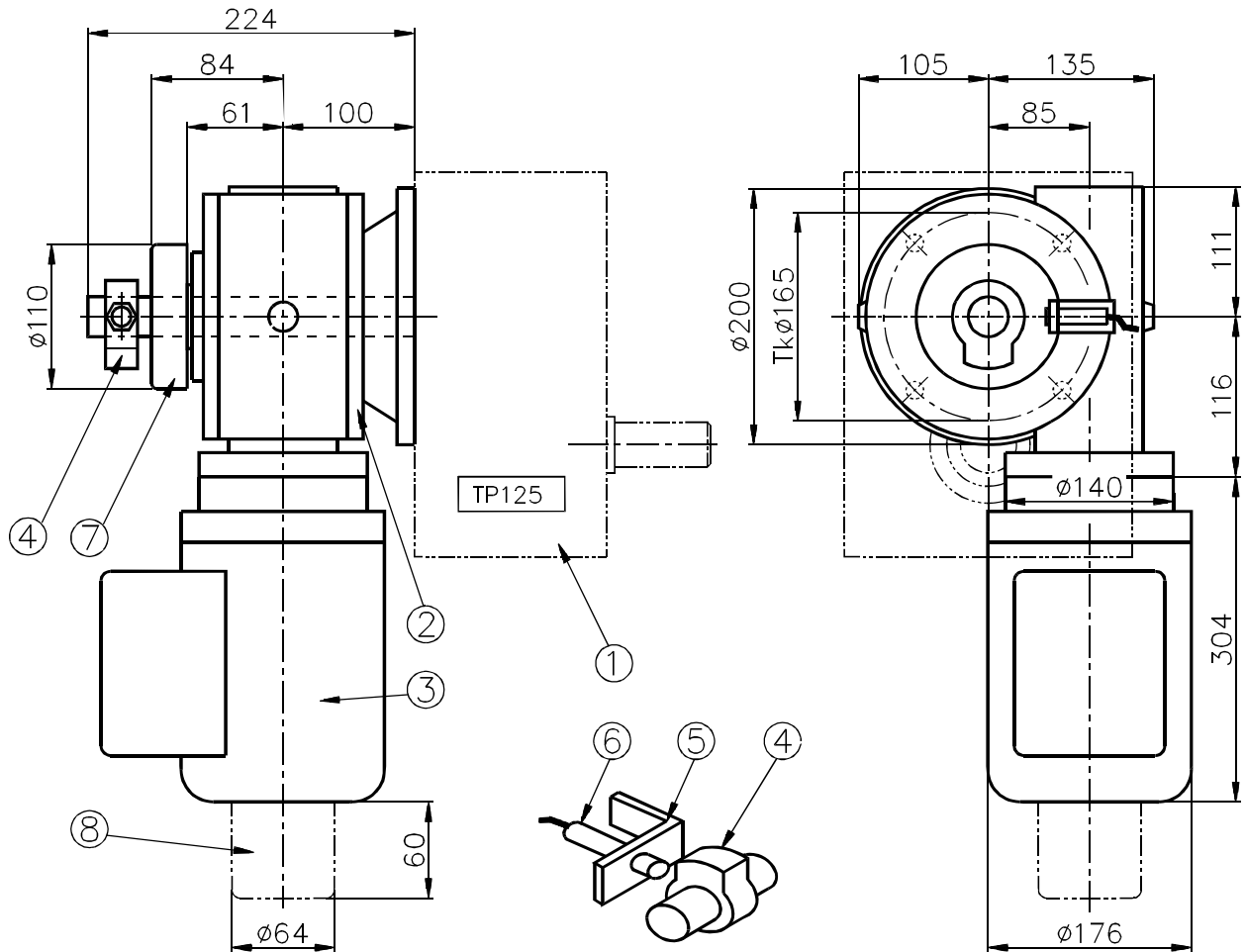


Wellenenden mit Zentrierung M12x28

Allgemeintoleranzen nach ISO 2768-m

Standard Schrittgetriebe						
Anzahl Stops n	Schaltwinkel $\alpha$ [°] von - bis	Bewegungs Gesetz	Abtriebsmoment bei Schritten/min $M_{ab}$ [Nm]			Rollen auf R [mm]
			50	100	200	
1	300	mS 50	346	278	213	44
	330	mS 30	348	281	219	44
2	150	mS 50	414	330	242	44
	180-210	mS 30	481	388	305	50
	240-300	mS 0	452	366	293	50
3	120	mS 30	519	451	345	44
	150	mS 0	635	543	429	50
	180-300	mS 0	549	445	358	50
4	90	mS 0	456	451	350	44
	120-180	mS 0	509	470	376	50
	210-300	mS 0	488	404	326	50
5	120-180	mS 0	561	559	470	59
	210-300	mS 0	534	500	404	59
6*	150	mS 0	520	518	432	44
	180	mS 0	611	610	503	50
	210-300	mS 0	586	537	434	50
8*	120	mS 0	425	423	407	44
	150-180	mS 0	495	495	456	50
	210-300	mS 0	474	474	393	50
10*	150-180	mS 0	546	545	542	59
	210-300	mS 0	519	519	485	59

- Laufrollen-Ø 40 mm (Standard).
- Gewicht ca. 40 kg ohne und ca. 64 kg mit Getriebemotor, Aluminiumgehäuse.
- Massenträgheitsmoment 0,025 kgm<sup>2</sup>.
- Abtriebsmoment während Rast ca. 20 % höher als Moment bei 50 Schritten/min.
- Lage der Paßfedernuten in Mitte Rast dargestellt.
- Drehrichtung und Einbaulage beliebig.
- Reversierbetrieb möglich.
- Lebensdauerschmierung.
- \* Schrittgetriebe mit 6, 8 und 10 Stops mit 2 Zyklen (Schaltung und Rast) über 1 Umdrehung der Eingangswelle.
- Maßzeichnungen der Getriebe für CAD vorhanden (DXF, DWG).
- lieferbar in Standard- und Sonderausführung, als Einbausatz, in Gehäuseausführung mit freien Wellen, mit Schneckengetriebe, Motor und Schaltnocken/ ind. Endschalter.
- weitere Anzahl Stops und Schaltwinkel sowie Pendelbewegungen möglich.
- Änderungen der technischen Werte und der Abmessungen vorbehalten.



### Package

- (1) TAKTOMAT Scheibenkurven-Schrittgetriebe
- (2) TAKTOMAT Aufsteck-Schneckengetriebe Grösse 85  
Untersetzung Standard  $i = 20, 28$  oder  $40:1$ ;  
 $i = 7, 10, 15, 49:1$  und weitere auf Anfrage
- (3) KOBOLD Bremsmotor, hochdynamisch, mit  
selbstnachstellender Einscheibenbremse,  
Baugröße 90, Motorflansch B 14  
Motor 1,1 kW/ 1400 Upm oder 0,75 kW/ 900 Upm,  
230/400 V, 50 Hz, Schutzart IP 54  
Bremsen 230 V oder 24 V=, Schutzart IP 40
- (4) Schaltnocken, montiert auf Eingangswellenende des  
Schrittgetriebes
- (5) Halter für induktiven Endschalter M 12

### Optionen gegen Mehrpreis:

- (6) induktiver Endschalter M 12 PNP-Schließer
  - (7) Rutschkupplung, im Schneckengetriebe  
integriert und von außen stufenlos einstellbar,  
unbedingt erforderlich bei häufigem Not-Aus  
während der Schaltung
  - (8) Handlüftgerät für Motorbremse, zum  
manuellen Durchdrehen des Motors geeignet
- (-) alle Antriebselemente in anderen  
Ausführungen, Bauarten, techn. Daten  
und Montagelagen lieferbar
- (-) Abmessungen von Schneckengetriebe  
und Bremsmotor können abweichen